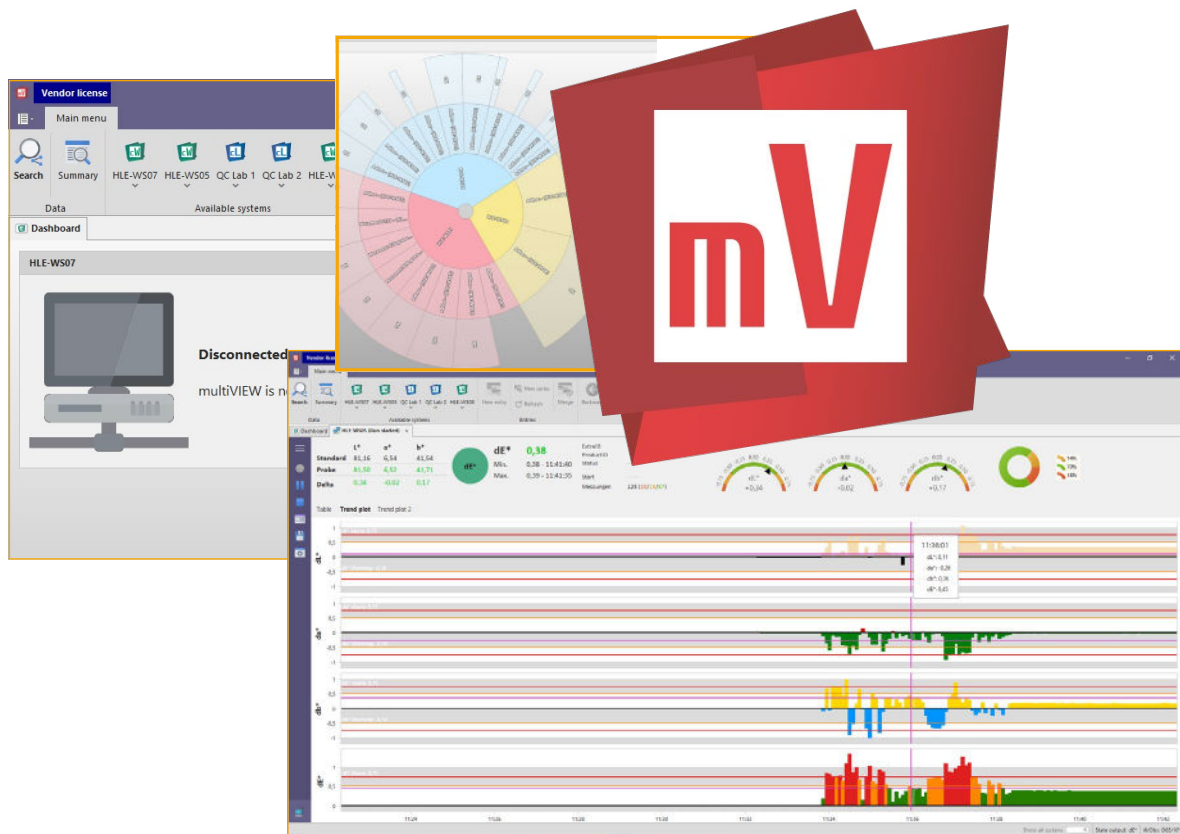


multiView

Industrie 4.0 Software für Remote-Farb- und Glanzmessung.



multiView Software

- Fernsteuerung der colorWorkbench Software
- Anzeige mehrerer Produktionslinien
- Gleichzeitiger Zugriff auf Daten mehrerer Standorte
- Netzwerk zwischen Labor, Produktion und Leitstand für Industrie 4.0

multiView

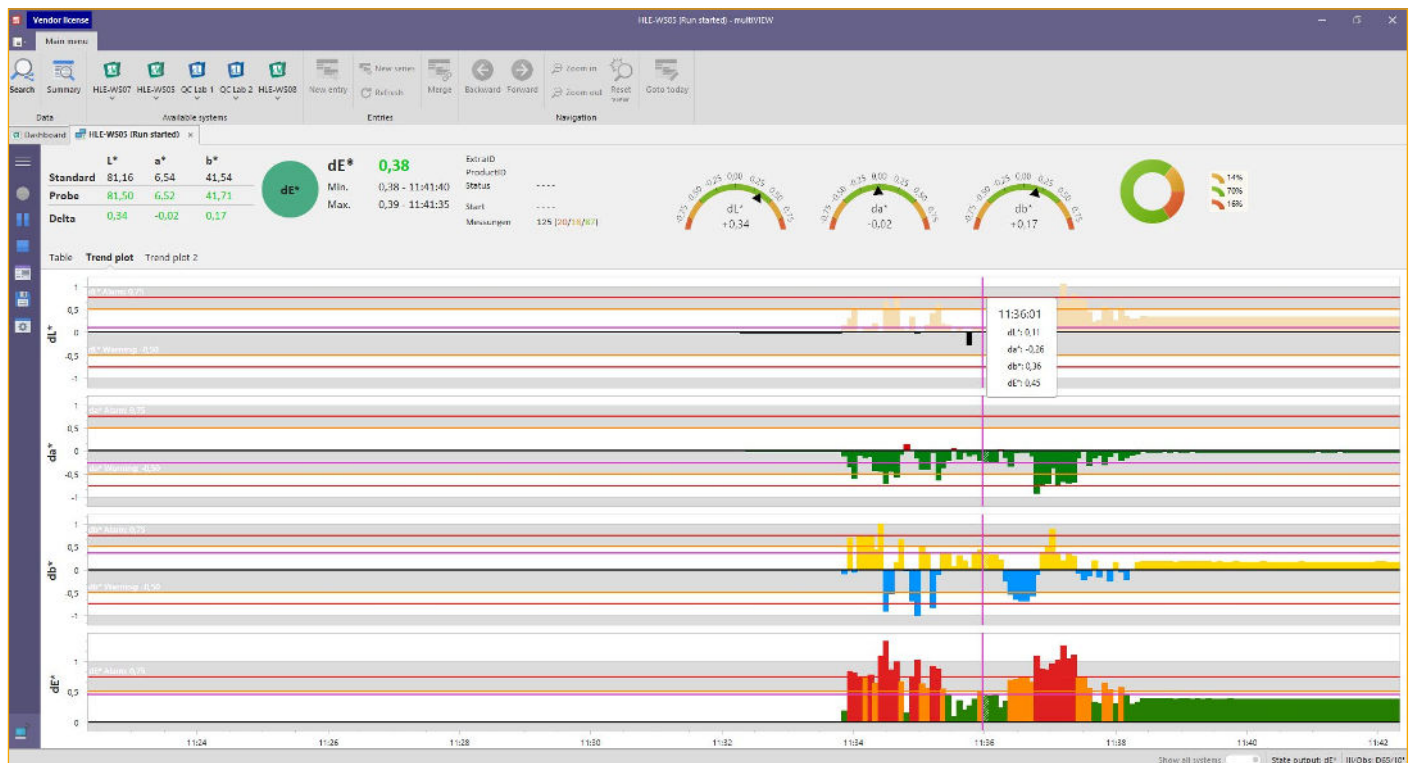
Anzeige mehrerer Produktionslinien und Laborfarbmessdaten.

Überprüfen Sie eine oder mehrere Produktionslinien auf einem einzigen Dashboard, lassen Sie sich fertige Messläufe anzeigen und öffnen Sie Ihre **colorLab** Jobs. Suchen Sie nach Tags und IDs, die bei den Messläufen und in den **colorLab** Jobs gespeichert wurden, und erhalten Sie einen Überblick über Messdaten der Produktion, egal, wo sie gemessen wurden. Exportieren Sie Ihre Daten in Microsoft Excel oder PDF und drucken Sie Ihre Berichte aus. **colorWorkbench** Installationen können sogar von **multiView** aus ferngesteuert werden.

multiView ist Ihr Bindeglied zwischen mehreren Produktionslinien und Labormessungen. Dies wird Ihnen die tägliche Ausführung von Qualitätsüberprüfung und Produktionskontrolle erheblich vereinfachen.

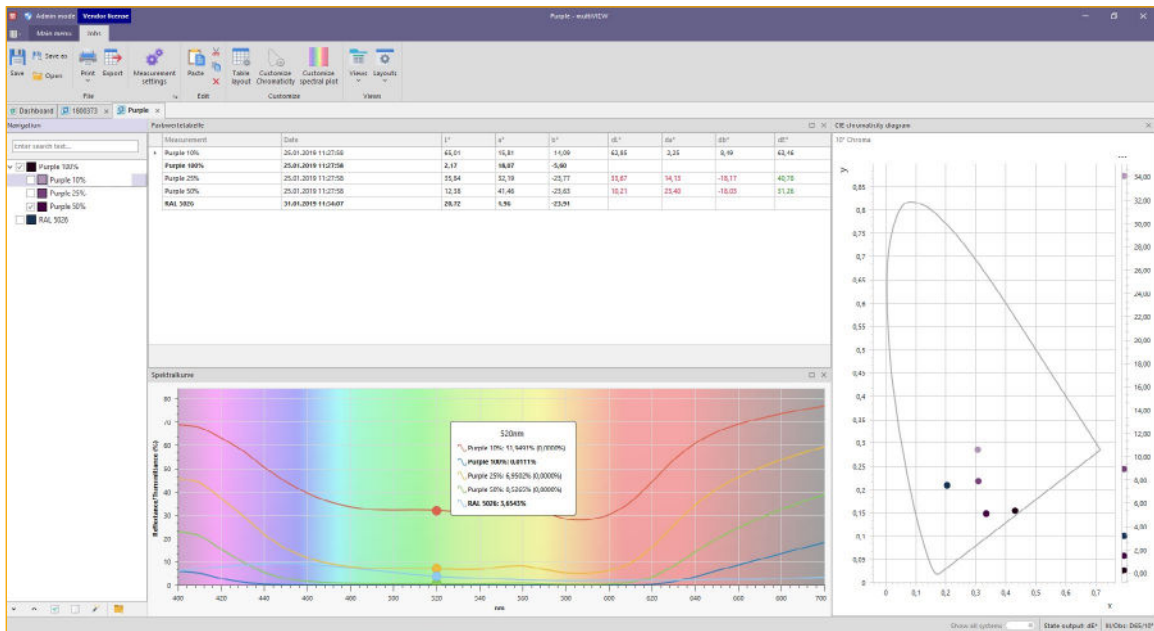
Verbindung mit colorWorkbench.

multiView zeigt beim Start eine Übersicht mit allen verfügbaren Produktionslinien an. In der Dashboard Ansicht werden die letzten 50 Messungen, der aktuelle Status sowie statistische Informationen (Kreisdiagramm) angezeigt. Sie können den kompletten Messlauf mit einem einzigen Klick öffnen. Dann wird eine Tabelle mit allen Werten und einem Trenddiagramm angezeigt. **colorWorkbench** kann über diese Ansicht auch ferngesteuert werden (Start/Stopp eines Laufs, Bearbeiten von Parametern). Die Tabelle des Messlaufs kann jederzeit exportiert werden.



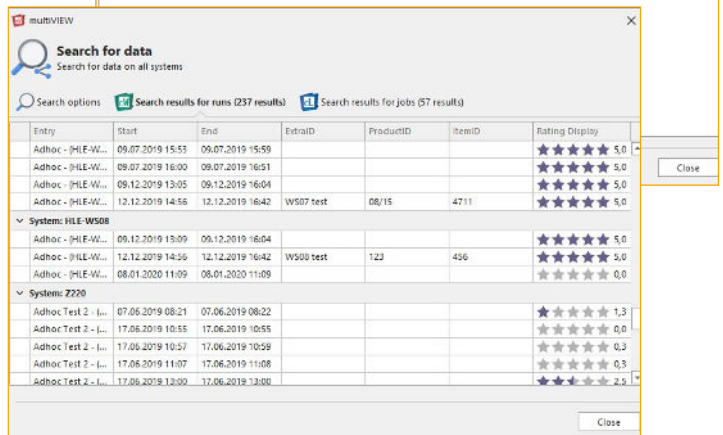
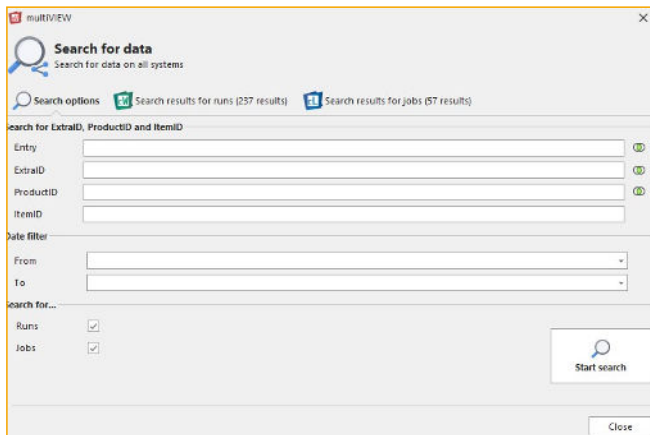
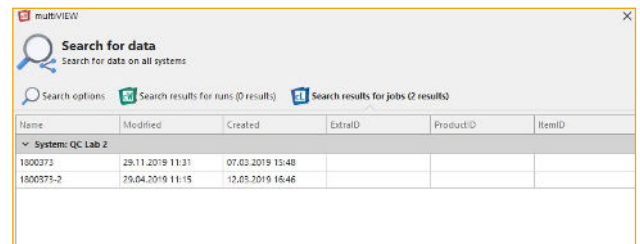
colorLab Jobs.

Wenn Sie eine verfügbare **colorLab** Installation auswählen, wird eine Liste mit allen gespeicherten Jobs angezeigt. Diese können Sie öffnen, Berichte drucken und Daten exportieren.



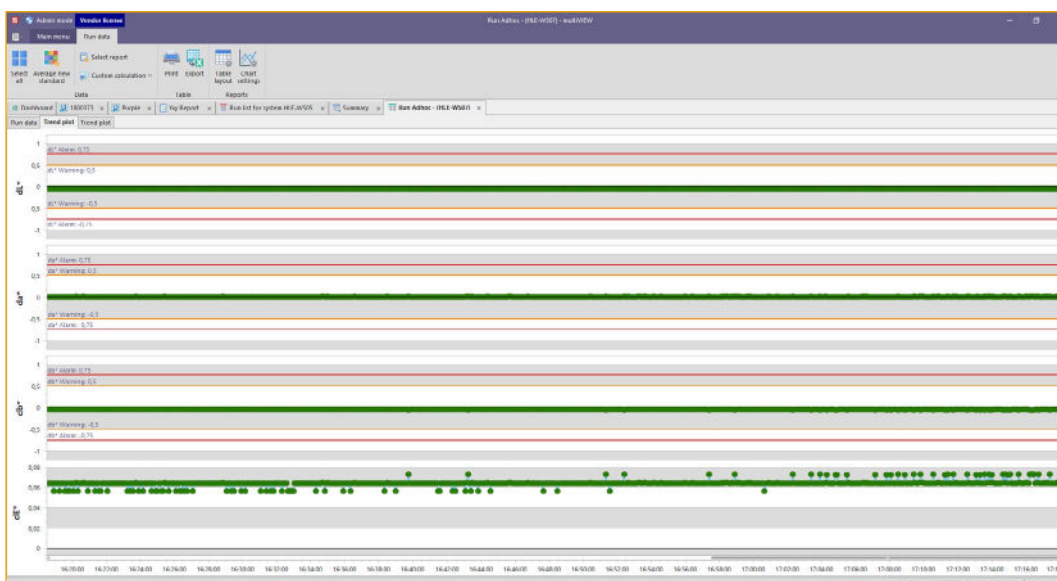
Datensuche.

Sie können nach IDs, und Zeiträumen über alle Produktionslinien und in sämtlichen verfügbaren colorLab Jobs suchen. Größeln Sie nicht, wo Daten wohl gemessen wurden, finden Sie es einfach mit ein paar Klicks heraus!



Datenanalyse.

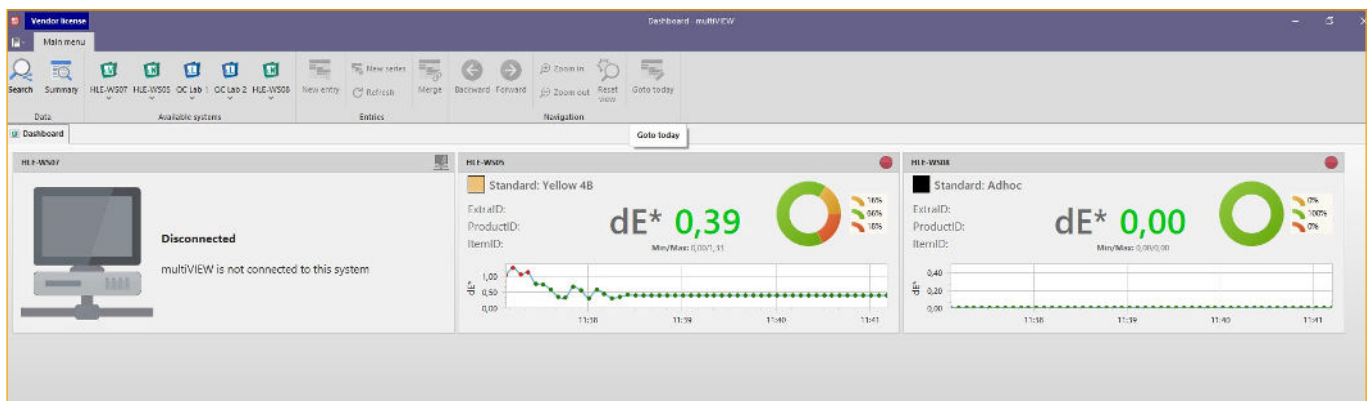
Überprüfen Sie die Liste aller verfügbaren Messläufe. Sie sehen Start/Ende, Dauer und eine Bewertung mit bis zu 5 Sternen, abhängig von der Warnung/Alarmanzahl des Laufs. Ein einfacher Doppelklick öffnet den Messlauf und die Daten werden auf dem Bildschirm angezeigt. Sie können einen Bericht drucken und die Daten nach Microsoft Excel oder als PDF exportieren.



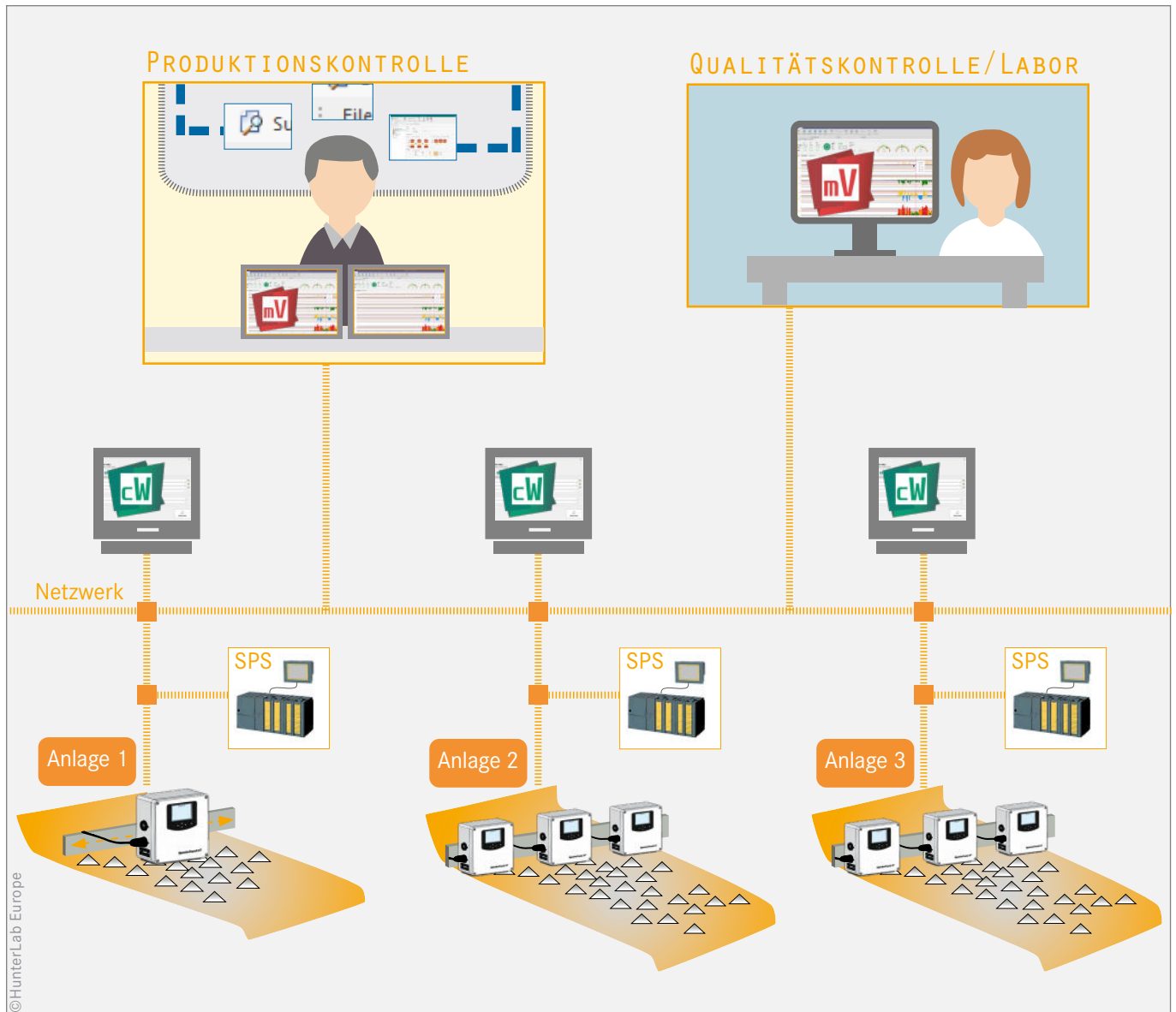
Dashboard.

Das Dashboard zeigt alle colorWorkbench Stationen in einem einzigen Fenster an. Sie sehen die aktuellen Werte dE^* , dE^* min/max, ein Kreisdiagramm und den dE^* -Trend der letzten 50 Messungen. Der Messlauf kann auch in einem separaten Fenster geöffnet werden.

Wie in **colorWorkbench** befindet sich die Menüleiste auf der linken Seite, sodass mehr Platz für die Ansicht Ihrer Daten bleibt. Alle Ansichten sind vollständig anpassbar. Sie können das Info-Panel, die Tabelle und das Diagramm stets nach Ihren Bedürfnissen verändern.



Beispiel für Aufbau mV/cW



Spezifikationen

Systemanforderungen	
Betriebssystem (32/64 Bit)	<ul style="list-style-type: none"> Microsoft Windows®7, 8.1, 10,11
Prozessor	<ul style="list-style-type: none"> Intel®Core™ i5 Prozessor 2,2 GHz oder besser
Arbeitsspeicher	<ul style="list-style-type: none"> min. 4 GB, 8 GB empfohlen
Monitor	<ul style="list-style-type: none"> 1920x1080 Pixel Auflösung empfohlen
Laufwerk	<ul style="list-style-type: none"> CD-ROM kompatibles Laufwerk (erforderlich für die Installation)
Anschlüsse	<ul style="list-style-type: none"> Je nach verbundenem Gerät 1 freier COM Anschluss (seriell), Netzwerkanschluss
Eingabegeräte	<ul style="list-style-type: none"> Tastatur und Maus
Sonstiges	<ul style="list-style-type: none"> Internetzugang für Updates + Store

Erweitern Sie Ihr Farbmanagement.

